

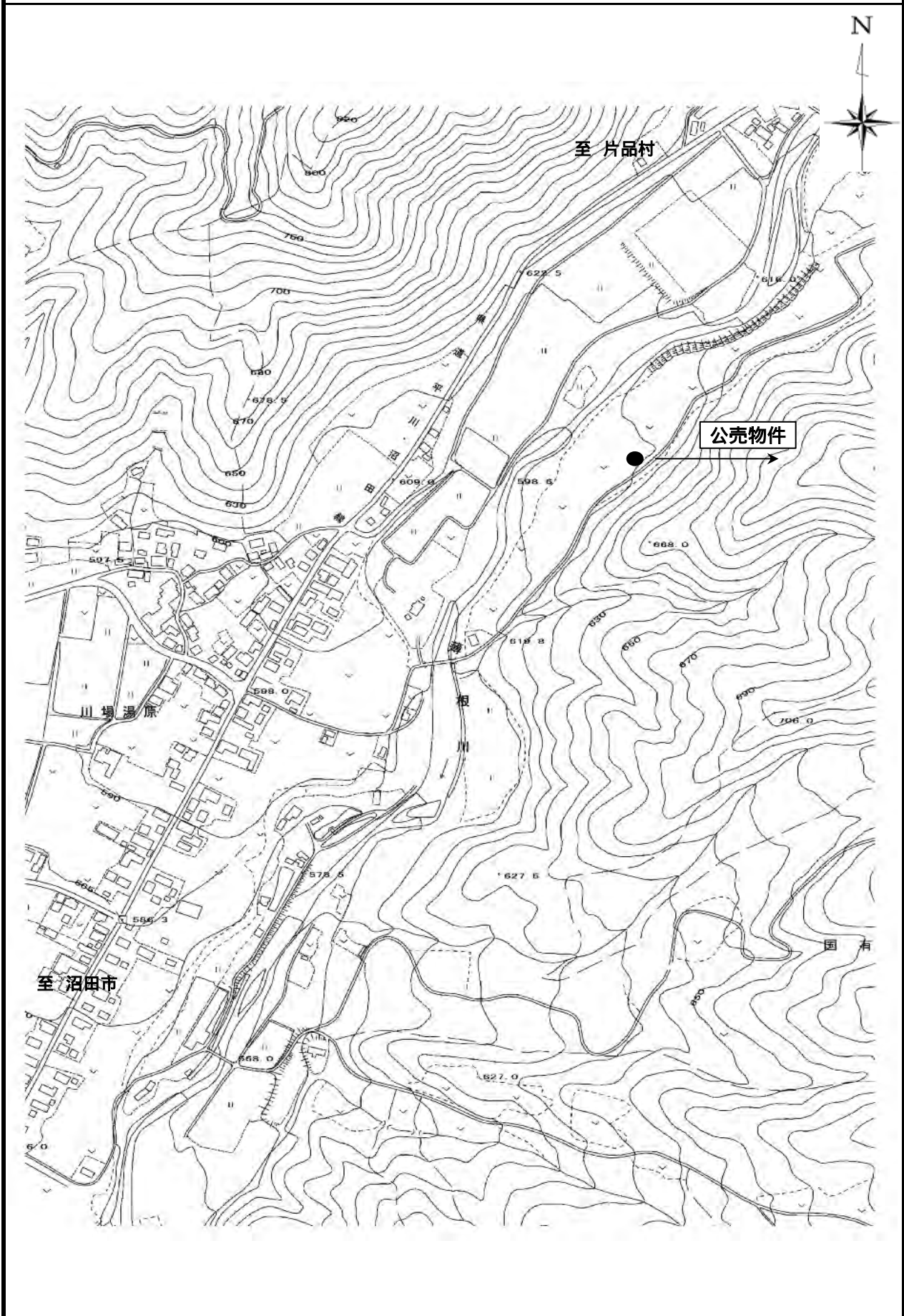
公 売 財 産 明 細 書

売却区分 番号	川場村 - 3	見積価額	¥ 1 2 6 , 0 0 0 円
		公売保証金	¥ 2 0 , 0 0 0 円
財産の表示（不動産登記簿の表示による）			
1	所在地 番地 地目 地積	群馬県利根郡川場村大字川場湯原字日影向 1 4 0 7 番 2 畑（現況地目：原野） 3 9 6 m ²	
不動産の概要			
1 公法上の規制に関する事項			
区域 都市計画区域外 用途地域 無指定地域 その他			
2 物件の状況に関する事項			
物件の位置 J R 上越線沼田駅から北東方向約 1 0 . 8 k m （直線距離） 街路条件 東側 幅員約 2 m の農道に等高接面 画地条件 形状：間口約 1 3 m、奥行約 3 7 m の不整形地 地勢：ほぼ平坦 境界の状況 境界については、隣接土地所有者と協議が必要です。 使用状況 現在耕作はされておらず、雑草や木等が繁茂しています。 その他			
3 特記事項			
公売財産の面積は、公簿上によるものです。 占有者に対しての明け渡し請求などは買受者が行うこととなります。 村は瑕疵担保責任を負いません。 公売財産 1 は、川場村農業委員会に照会した結果、当該土地が土地登記簿上の記載にかかわらず農地等には該当しない旨の回答を得たため、「買受適格証明書」は必要としません。また、所有権移転にあたり農地法で規定する許可は必要ありません。			
その他の事項	公売財産は消費税法上の非課税財産です。売却決定は入札価額に記載した金額により行います。		

売却区分
の番号

川場村 - 3

公売財産周辺地の概要図



売却区分
の番号

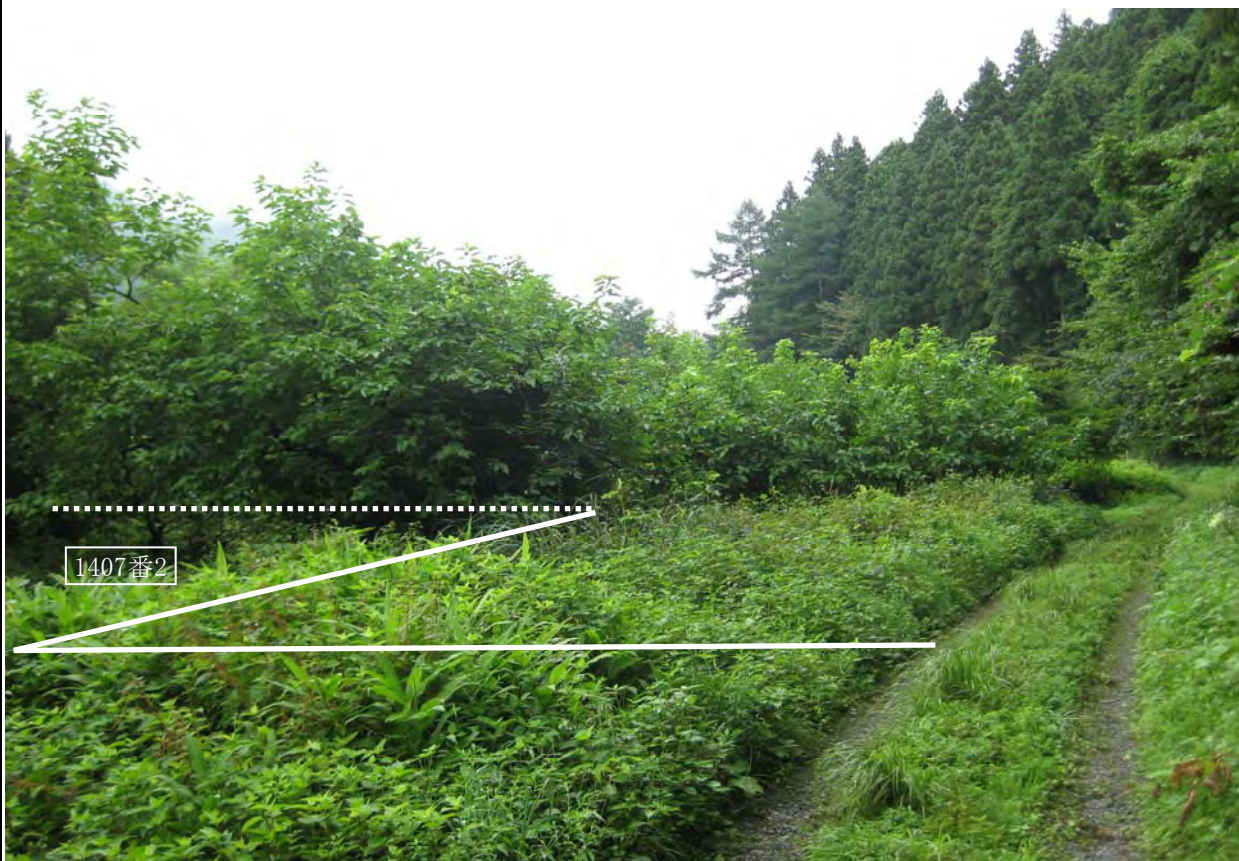
川場村 - 3

土地の見取図



売却区分
の番号

川場村-3



注：「白線」は、場所を表すもので、境界を示すものではありません。