

平成27年度 歴史民俗資料館秋の特別展

## 川場の養蚕と人々の暮らし

期 間 平成27年10月28日(水)～12月20日(日)  
会 場 川場村歴史民俗資料館  
記念講演 11月15日(日) 午前10時～12時  
入館無料の日 11月2日～3日 11月15日

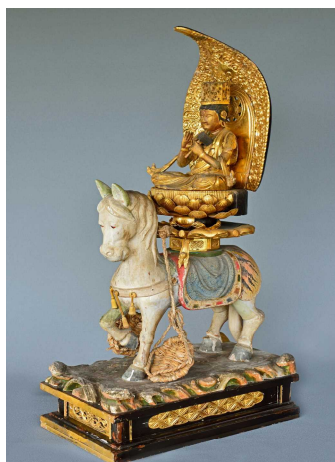
川場村は寒冷地にあり、霜害への対応のため、高木の桑(大桑)が多くあります。養蚕信仰も盛んで、馬鳴菩薩像や蚕影山大神の画像、猫絵など貴重な物も残されています。

戦前片品村の永井紺周郎に教えを受けた直弟子も村内にいて養蚕振興に努めていました。また、春駒や繭かき唄などの伝統芸能も残されており、30年ほど前まで盛んに行われていた川場村の養蚕について、あらためて振り返ってみたいと思います。

なお、11月15日には、かつて養蚕教師をしていた人や養蚕農家の人に体験談を語っていただいたり、近代史の研究者宮崎俊弥先生の講演会も予定しています。



養蚕農家 生品 青木家



馬鳴菩薩像 別所厄除正楽寺蔵



蚕霊大神 生品武尊神社



中野横坂家の大桑



繭かき唄保存会

昔、中野の宮田栄蔵は永井紺周郎の直弟子して、永井流いぶし飼いの教習を行っていた。

## 川場村歴史民俗資料館

利根郡川場村谷地 ホテルSL隣  
TEL 0278-52-2115

門前「春駒」

