

群馬県 IT 人材育成 × 女性就労支援

# MAITSURU プロジェクト 2023

時短・テレワークなどでの就業を希望する方向けの Excel 講座

Excel 操作を習得してお仕事に役立てたい女性向け講座です。

基本操作からスタートしますので、初めての方も安心！

操作経験のある方も応用や演習があるので、スキルアップとしてご参加ください。

Excel を使えるようになって  
就職したい  
正社員として働きたい  
昇給したらいいな  
自分の可能性をのばしたい



## 女性募集中！

### 講座内容

講座タイトル	概要	時間
パソコンの基本操作	文字入力・フォルダの作り方・ファイル管理	3 時間
Excel 基礎	表作成の基本操作・四則演算・関数・グラフ作成	7 時間
Excel 基礎演習	演習問題	2 時間
Excel 応用	データベース・ピボットテーブル・関数	9 時間
Excel 応用演習	演習問題	3 時間
Excel と Word の活用	差し込み印刷機能・Excel テータの Word での活用	2 時間
オンラインミーティング	Zoom の基本操作・ゲストとホスト・サインアップ	2 時間
セキュリティについて	危険なメールの見分け方・ウイルス?と思ったら	2 時間
就職活動について	クラウドソーシングサイトへの登録・就活セミナー	2 時間
講座総括・質問等	講座全体のまとめ・皆さんからの質問受付	1 時間
	計	33 時間

- パソコンの基本操作から、Excel の基礎・応用操作について演習を行いながら習得します。関数を使った見積書・請求書作成や、データベースの処理操作を行えるようになるのが目標です。またテレワーク業務に役立つオンラインミーティングの基礎もご案内します。

# 群馬県 IT 人材育成×女性就労支援 MAITSURU プロジェクト 2023

## 時短・テレワークなどでの就業を希望する方向けの Excel 講座

- 【日時】①…2023年8月9日(水)～10月25日(水)(8月16日を除く) 9:00～12:00  
②…2023年8月9日(水)～10月25日(水)(8月16日を除く) 13:30～16:30  
①②は毎週水曜日、全11回  
③…2023年8月19日(土)～10月28日(土) 9:00～12:00  
④…2023年8月19日(土)～10月28日(土) 13:30～16:30  
③④は毎週土曜日、全11回

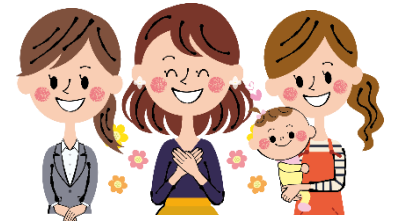
- 【受講定員】①②…各20名  
③④…各10名

- 【会場】①②…前橋市上大島町96  
株式会社ジーシーシー  
1階 多目的室  
③④…前橋市天川大島町1280-1  
みんなの教室 あるんあるん  
1階 パソコン教室  
いずれも駐車場完備



- 【使用機器】受講者様持ち込み(Windows10以降/Office2016以降)  
ご希望の方には、1回500円で貸出いたします。講座申し込みの際に合わせてお申し込みください。

- 【託児スペース】受講会場の近くに託児スペースを設けます。  
ご希望の方は、講座申し込みの際に合わせてお申し込みください。  
お子様に必要なものは、ご用意ください。



- 【受講料】テキスト代一式 3,300円(税込)

- 【復習用教材】遠隔地からご参加の方やお休みしてしまった方、復習をしたい方向けに動画教材もご用意します。

- 【申込締切】2023年7月24日(月) 正午

- 【申込方法】右のQRコードを読み取り、Googleフォームからお申し込みください。  
スマホやタブレットをお持ちでない方は、下記電話番号よりお申し込みください。



- 【問い合わせ先】株式会社ジーシーシースタッフ  
前橋市天川大島町1280-1  
電話:080-7583-3796 応答できなかった場合は、こちらからお電話いたします。  
メール:info@gccstaff.co.jp  
担当:業務グループ 林

皆様からのご応募お待ちしております