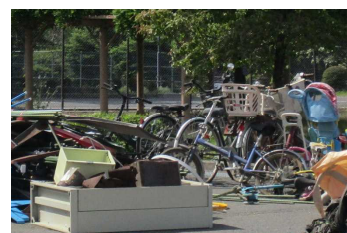


# 粗大ごみ収集のお知らせ

住民課 住民係 (☎内線 125)

ご家庭で使わなくなった不要品(粗大ごみ)を有料で収集します。この機会に不要品を片付けて環境美化に努めましょう。  
 なお、取り扱う粗大ごみは個人で不要になったものだけです。事業などで使われていた不要品は収集業者に依頼してください。



**日時 令和5年12月3日(日) 午前9時～午前11時**  
**場所 川場村体育館前駐車場**

## <収集できるもの>

有 料 収 集	粗大ごみ	品 目		処 理 料
		家具類(机・イス・食器棚・こたつ)、自転車、スキーやスノーボード、タイヤ、たたみ、マットレス、布団、座布団、チャイルドシート、その他木製品や廃プラスチック製品、金属製品など		
小型家電	ドライヤー、ラジカセ、パソコン、家庭用プリンター、掃除機、ポット、ストーブ、扇風機、自動車用バッテリーなど			
有 料 収 集	家電リサイクル製品	製品名	リサイクル料金	備 考
		テレビ	1,870円～	○1台ごとにリサイクル料金と1,500円の手数料がかかります。 ○リサイクル料金はメーカー及びサイズにより異なります。 詳しくは一般財団法人家電製品協会のホームページをご覧ください。
		冷蔵庫・冷凍庫	3,740円～	
		洗濯機・衣類乾燥機	2,530円～	
		エアコン	990円～	
無 料 収 集	衣類等	Tシャツ(下着類)、ジーンズ、スラックス、ジャンパー、セーター、フリース、帽子、スーツ、タオル、毛布、シーツ、着物、ネクタイ、マフラーなど <お願い> ○透明または半透明の袋に入れてください。 ○中古衣料として海外に輸出されるので汚れや破れが激しいものは回収できません。 ○湿気や濡れた物は収集できないのでよく乾かしてください。 ○係員が中身を確認しますのでご協力ください。		
	有害ごみ	蛍光管、使い捨てライター、乾電池(ごみステーション内の専用箱でも可)		

## <収集できないもの>

- プロパンガスのボンベ
- オイルや塗料などが入ったままの缶から(空の容器は資源ごみの日に出してください)
- 農業用ビニール

## <その他>

- 搬入はご自身で行っていただきますので係員の指示に従ってください。
- ご不明な点は役場住民課までお問い合わせください。

## <申込方法>

- 申込書は当日配布いたします。事前に申込書が必要な方は川場村役場公式ホームページからダウンロードいただくが役場住民課窓口にごさいますのでご利用ください。