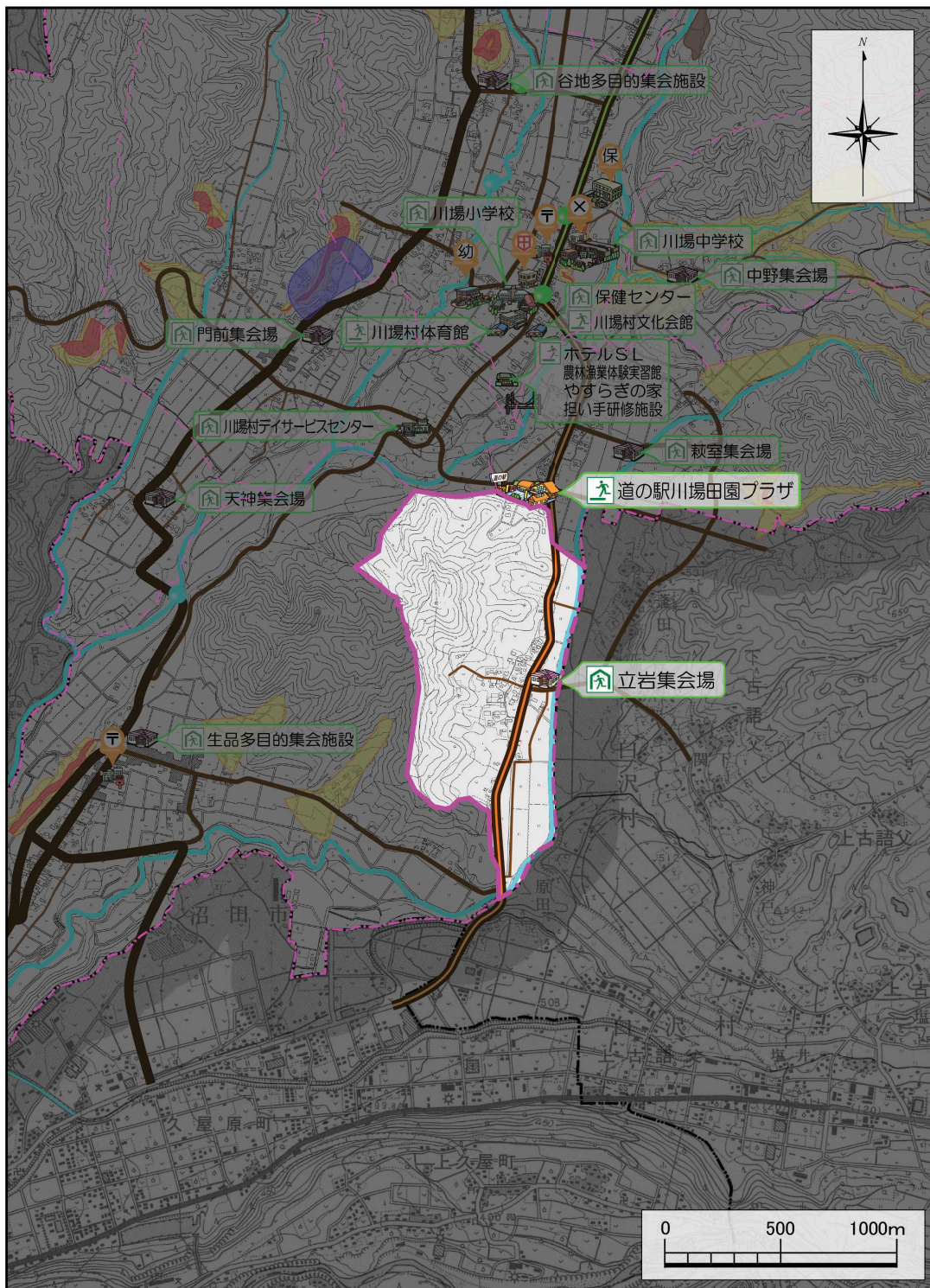


川場村地区防災カルテ



○地域概要

単位：[人]

人口(人)	男	女	計
総数 15歳未満	9	4	13
総数 15~64歳	56	59	115
総数 65歳以上	26	38	64
合計	91	101	192

資料：国勢調査（平成22年、総務省）

単位：[世帯]

世帯数	56
-----	----

資料：国勢調査（平成22年、総務省）

凡 例

- 指定避難所
- 指定緊急避難場所
- 幼稚園
- 保育園
- 病院・診療所
- 駐在所
- 郵便局
- 行政界
- 字界
- 第2次緊急輸送道路
- 第3次緊急輸送道路
- 県道
- 村道
- 河川
- 土砂災害警戒区域
- 土砂災害特別警戒区域
- 急傾斜地指定地域
- 風による災害箇所
- 水による災害箇所
- 水による災害範囲
- 土砂による災害範囲

○指定避難所

[収容人数]

立岩集会場	70
-------	----

○指定緊急避難場所

[収容人数]

道の駅川場田園プラザ	900
------------	-----

○福祉避難所

[収容人数]

なし	
----	--

○避難所等からの徒歩15分圏内世帯数【想定】

避難所/避難場所	世帯
立岩集会場	77
道の駅川場田園プラザ	82

※災害時徒歩速度を3km/hで想定。

○土砂災害特別警戒区域及び土砂災害警戒区域内世帯数

区 域	世 帯
土砂災害特別警戒区域	0
土砂災害警戒区域	0

○宿泊施設数

単位：[件]

宿泊施設数	0
-------	---